

- Altezza massima di sollevamento 17 m
- Portata massima 4,000 kg
- Visibilità ad ampio raggio in tutte le direzioni
- Indicatore di momento proporzionale, acustico e visivo,
- Stabilizzatori offre flessibilità e prestazioni superiori nelle sue capacità di carico.
- Correttore di inclinazione laterale
- Dispositivo meccanico per il cambio rapido delle attrezzature.
- Sterzata con 3 modalità: coordinata, ruote anteriori e granchio.
- Motore affidabile e trasmissione Powershift
- Quattro ruote motrici con 45% pendenza superabile



Un esclusivo joystick elettronico, progettato con criteri di assoluta avanguardia, gestisce contemporaneamente tutte le funzioni idrauliche, assicurando un azionamento rapido ed uniforme di ogni movimento del braccio, degli stabilizzatori\* e del sistema idraulico ausiliario. I comandi, totalmente programmabili, migliorano nettamente la produttività.



Il potente motore Perkins (versione turbo opzionale) garantisce eccellenti prestazioni, sia su terreno accidentato che su strada. L'efficace trasmissione Full Powershift e gli assali, con differenziali autobloccanti ed allineamento ruote automatico, offrono un'aderenza superiore anche su terreni difficili. Una moderna ed efficiente idraulica, con pompa variabile "Load Sensing", fornisce portate sempre adeguate alle esigenze con forte risparmio di energia. L'ampio vano motore, montato lateralmente, facilita la manutenzione ordinaria.



L'ergonomia della cabina JLG è evidenziata da comandi, sedile e piantone dello sterzo completamente regolabili. Tutti i nostri moduli operatore sono dotati di impianto di riscaldamento e sbrinatori, con l'opzione dell'aria condizionata per un maggiore comfort.



Il display elettronico di bordo fornisce informazioni su moltissime funzioni della macchina, tra le quali: codifica antifurto, posizione angolare del braccio, diagnostica e intervalli di manutenzione.

## 4017

### Prestazioni

Portata massima .....	4,000 kg
Portata alla massima altezza .....	3,000 kg
Sbraccio massimo .....	12.50 m
Portata allo sbraccio massimo .....	700 kg
Altezza massima di sollevamento .....	16.70 m
Sbraccio alla massima altezza .....	1.60 m
Forza di strappo con benna standard .....	70 kN
Sforzo ammissibile al gancio di traino .....	5,000 kg
Rotazione zattera attrezzature .....	142°

### Dimensioni

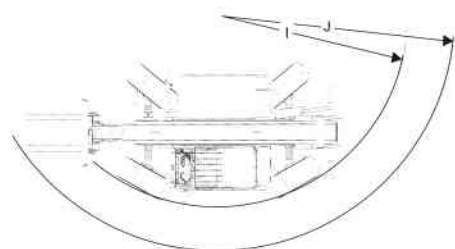
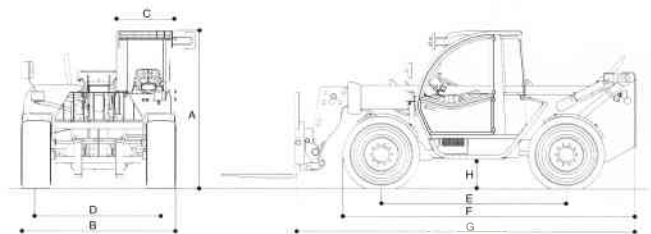
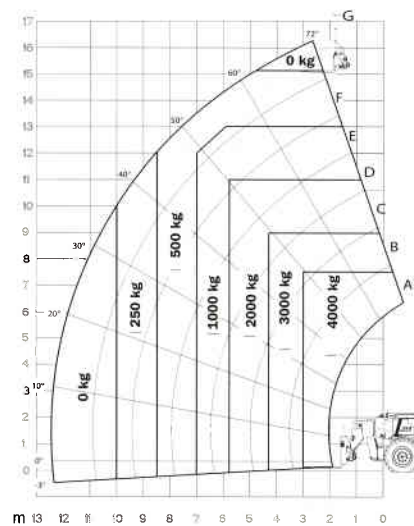
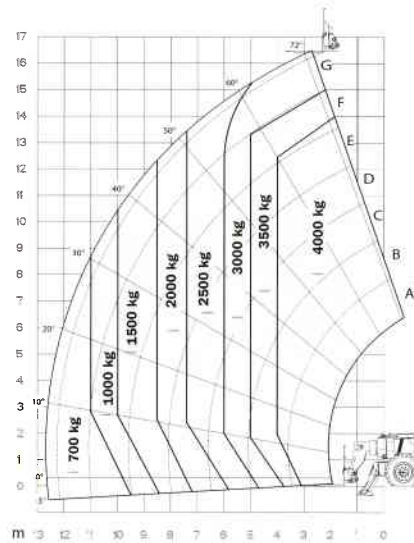
A. Altezza totale .....	2.52 m
B. Larghezza totale .....	2.38 m
C. Larghezza cabina .....	0.89 m
D. Larghezza carreggiata .....	1.92 m
E. Interasse .....	2.85 m
F. Lunghezza alle ruote anteriori .....	4.76 m
G. Lunghezza alla piastra di aggancio forche .....	6.09 m
H. Franco da terra .....	0.42 m
I. Raggio di sterzata alle ruote .....	3.80 m
J. Raggio di sterzata esterno .....	5.40 m
Peso totale a vuoto .....	12,098 kg

### Motore & Trasmissione

Motore Diesel - Perkins 1104.44T Turbo Raffreddato ad acqua - 2200 giri/min. . . . .	74.5 kW
Velocità - 1° marcia .....	5 km/h
Velocità - 2° marcia .....	10 km/h
Velocità - 3° marcia .....	25 km/h
Velocità - 4° marcia (opzionale) <sup>1</sup> .....	35 km/h
Trasmissione .....	Powershift
Ruote motrici / sterzanti .....	4 x 4 x 4
Numero marce avanti/indietro standard (e opzionale) .....	3 / 3 (4 / 4)
Pendenza Superabile .....	45%
Modi di sterzata .....	Cordinata/Anteriore/A granchio
Freni .....	Multidisco
Sistema Idraulico .....	Load Sensing 132 L/min
Capacità serbatoio gasolio .....	140 L
Olio Motore .....	7.9 L
Liquido di raffreddamento .....	19.7 L
Serbatoio Idraulico .....	160 L
Pneumatici .....	405/70 - 24

<sup>1</sup> Richiede opzione motore turbodiesel.

JLG persegue una politica di continua ricerca e sviluppo, pertanto si riserva il diritto di modificare i prodotti senza preavviso.  
I modelli possono variare configurazione e peso totale a secondo degli standard locali o di equipaggiamento opzionale.



### JLGITALIA

JLG Industries (Italia) s.r.l.,  
Via Po, 22, 20010 Pregnana Milanese - MI, Italia.  
Tel: 02 935 95210 Fax: 02 935 95845  
Internet: www.jlg.it Email: italia@jlg.com

