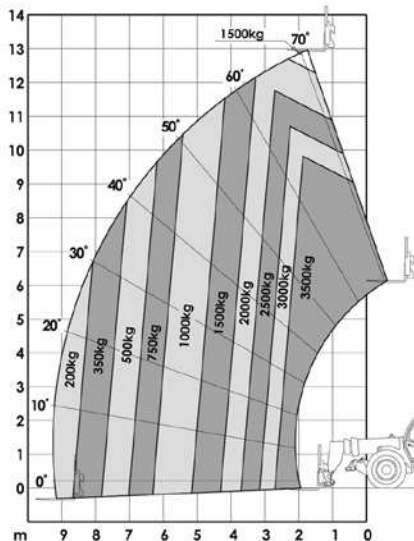
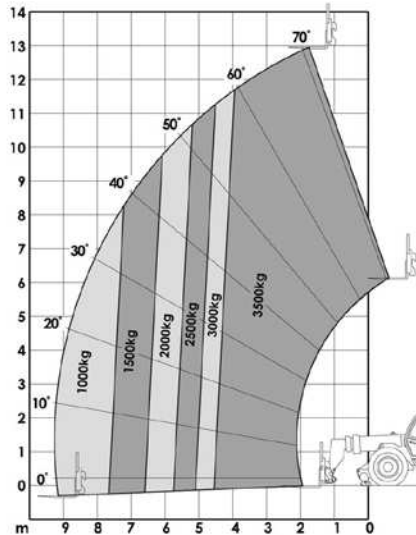


# SOLLEVATORI TELESOPICI JLG 3513PS



## Prestazioni

Portata massima .....	3.500 kg
Portata alla massima altezza .....	3.500 kg
Sbraccio massimo .....	9,20 m
Portata allo sbraccio massimo .....	1.000 kg
Altezza massima di sollevamento .....	13,00 m
Sbraccio alla massima altezza .....	1,85 m
Forza di strappo con benna stand .....	70 kN
Sforzo ammissibile al gancio di trai .....	5.000 kg
Rotazione zattera attrezzature .....	142°

## Dimensioni

A. Altezza totale .....	2,45 m
B. Larghezza totale .....	2,38 m
C. Larghezza cabina .....	0,89 m
D. Larghezza carreggiata .....	1,92 m
E. Interasse .....	2,85 m
F. Lunghezza alle ruote anteriori .....	4,60 m
G. Lunghezza alla piastra di aggar .....	6,00 m
H. Luce dal suolo .....	0,42 m
I. Raggio di sterzata alle ruote .....	3,80 m
J. Raggio di sterzata esterno .....	5,35 m
Peso totale a vuoto .....	11.000 kg

## Motore & Trasmissione

Motore Diesel - 2200 giri/min .....	74,5 kW
Velocità - 1° marcia .....	5 km/h
Velocità - 2° marcia .....	10 km/h
Velocità - 3° marcia .....	25 km/h
Velocità - 4° marcia .....	35 km/h
Trasmissione .....	Powershift
Ruote motrici / sterzanti .....	4 x 4
Numero marce avanti/indietro standard (e opzionale) .....	4 / 3 (3 / 3)
Pendenza Superabile .....	45%
Modi di sterzata .....	Cordinata/Anteriore/A granchio
Freni .....	Multidisco
Sistema Idraulico .....	Load Sensing 132 L/min
Capacità serbatoio gasolio .....	140 L
Olio Motore .....	7,9 L
Liquido di raffreddamento .....	19,7 L
Serbatoio Idraulico .....	160 L
Pneumatici .....	405/70-24

